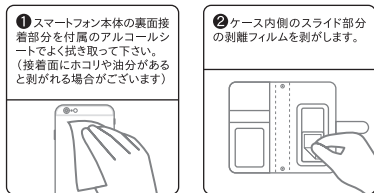


表

裏

■ 装着方法 ※必ずお読みください



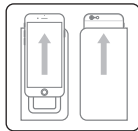
※ 剥がす際は図のように回転させながら剥がすと剥がしやすくなります。↑
※ 再度取り付け可能。但し、汚れやホコリ、スマートフォンの材質により粘着力が落ち取り付けできない場合がございます。

■ カメラ・スライド機能

独自のスライドパーツ採用により多機種対応。装着したままスライドさせて撮影可能。

■ 付属品

■ クリーニングクロス ■ アルコールシート



■ ご注意 ■

- 本製品はスマートフォン(以下スマホと呼ぶ)の保護を目的とした製品です。他の用途はご使用にならないでください。
- 本製品はスマホを完全に保護するものではありません。落下などの強い衝撃には対応していません。
- 本製品を使用する際は高温、多湿を避けてご使用ください。
- 本製品は汎用ケースの為、装着する機種によっては一部の機能が使えなくなったり、フリップのずれが生じることがありますのでご了承ください。
- 機種形状(背面の湾曲や凸凹の有無)及び装着面の素材や表面加工により、装着できない場合がございます。
- 背面にガラスフィルム等を装着している際は取り外してからご使用ください。
- スマホを取り外した際にスマホ本体に跡が残る場合があります。
- 通常使用での汚れは水に濡らして固く絞った柔らかい布で拭き取ってください。
- キャッシュカードやクレジットカード等は使用条件により本体・マグネット(ベルト留め等がマグネット仕様商品の場合)からの磁気に影響を受ける可能性があります。カードを長期間保存するのはお避けになってください。
- 本製品使用時、機器本体・関連機器等に故障・破損・紛失等の問題が発生しても当社は一切の責任を負いかねます。
- 製品改良等は予告なく変更することがございますので予めご了承ください。
- 本製品はハンドメイド仕様の為、デザインが一定でない場合がございます。
- ラインストーンが付いているケースに関しては、外的衝撃や衣類などに引っかかりますと剥がれる原因になります。取り扱いには十分ご注意ください。

MADE IN CHINA